



bore
SYSTEM

PODNOŚNIK MASZTOWY CM - 270H1



WAGA ŁADUNKU	120 KG
WAGA KORPUSU	14,2 KG
WAGA PLATFORMY	4,8 KG
WYSOKOŚĆ PODSTAWOWA	85 CM
WYSOKOŚĆ PODNOSZENIA	270 CM
SPOSÓB DZIAŁANIA	ELEKTRYCZNE / MANUALNE
NAPIĘCIE	110 V LUB 220V
DŁUGOŚĆ KABLA PILOTA	2,7 M
DŁUGOŚĆ KABLA ZASILANIA	2,7 M

PODNOŚNIK MASZTOWY
CM - 340H1



WAGA ŁADUNKU	120 KG
WAGA KORPUSU	21 KG
WAGA PLATFORMY	4,8 KG
WYSOKOŚĆ PODSTAWOWA	97 CM
WYSOKOŚĆ PODNOSZENIA	330 CM
SPOSÓB DZIAŁANIA	ELEKTRYCZNE / MANUALNE
NAPIĘCIE	110 V LUB 220V
DŁUGOŚĆ KABLA PILOTA	3,4 M
DŁUGOŚĆ KABLA ZASILANIA	2,7 M

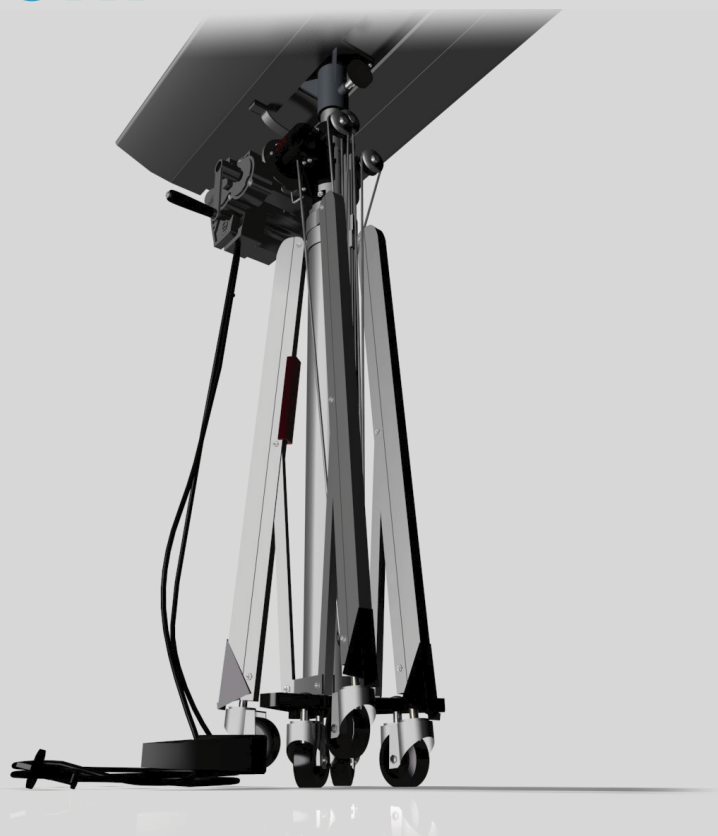
PODNOŚNIK MASZTOWY

CM - 439



WAGA ŁADUNKU	120 KG
WAGA KORPUSU	21 KG
WAGA PLATFORMY	4,8 KG
WYSOKOŚĆ PODSTAWOWA	97 CM
WYSOKOŚĆ PODNOSZENIA	330 CM
SPOSÓB DZIAŁANIA	ELEKTRYCZNE / MANUALNE
NAPIĘCIE	110 V LUB 220V
DŁUGOŚĆ KABLA PILOTA	3,4 M
DŁUGOŚĆ KABLA ZASILANIA	2,7 M

PODNOŚNIK MASZTOWY CM - 520H1



WAGA ŁADUNKU	3 M ↓ 130 KG 4 M ↓ 120 KG 4 M ↑ 90 KG
WAGA KORPUSU	37,5 KG
WAGA PLATFORMY	4,8 KG
WYSOKOŚĆ PODSTAWOWA	119 CM
WYSOKOŚĆ PODNOSZENIA	490 CM
SPOSÓB DZIAŁANIA	ELEKTRYCZNE / MANUALNE
NAPIĘCIE	110 V LUB 220V
DŁUGOŚĆ KABLA PILOTA	5 M
DŁUGOŚĆ KABLA ZASILANIA	2,7 M

PODNOŚNIK MASZTOWY

AL 330



WYSOKOŚĆ PODNOSZENIA	330 CM
MAKSYMALNA ŁADOWNOŚĆ	130 KG
WAGA PLATFORMY	5,8 KG
WAGA MASZTU	41 KG
WYMIARY PLATFORMY	77 CM / 46 CM
SPOSÓB DZIAŁANIA	MANUALNE

PODNOŚNIKI MASZTOWE

ZESTAWIENIE

	CM -270H1	CM -340H1	CM -520H1	CM -439
WAGA ŁADUNKU	120 KG	120 KG	3 M ↓ 130 KG 4 M ↓ 120 KG 4 M ↑ 90 KG	3 M ↓ 130 KG 4 M ↓ 120 KG 4 M ↑ 90 KG
WAGA KORPUSU	14,7 KG	21 KG	37,5 KG	26 KG
WAGA PLATFORMY	4,8 KG			
WYS. PODSTAWOWA	85 CM	97 CM	119 CM	115 CM
WYS. PODNOSZENIA	270 CM	330 CM	490 CM	427 CM
SPOSÓB DZIAŁANIA	ELEKTRYCZNE / MANUALNE			
NAPIĘCIE	110 V LUB 230V			
DŁ. KABLA PILOTA	2,7 M	3,4 M	5 M	4,2 M
DŁ. KABLA ZASILANIA	2,7 M			



PODNOŚNIK CARGO

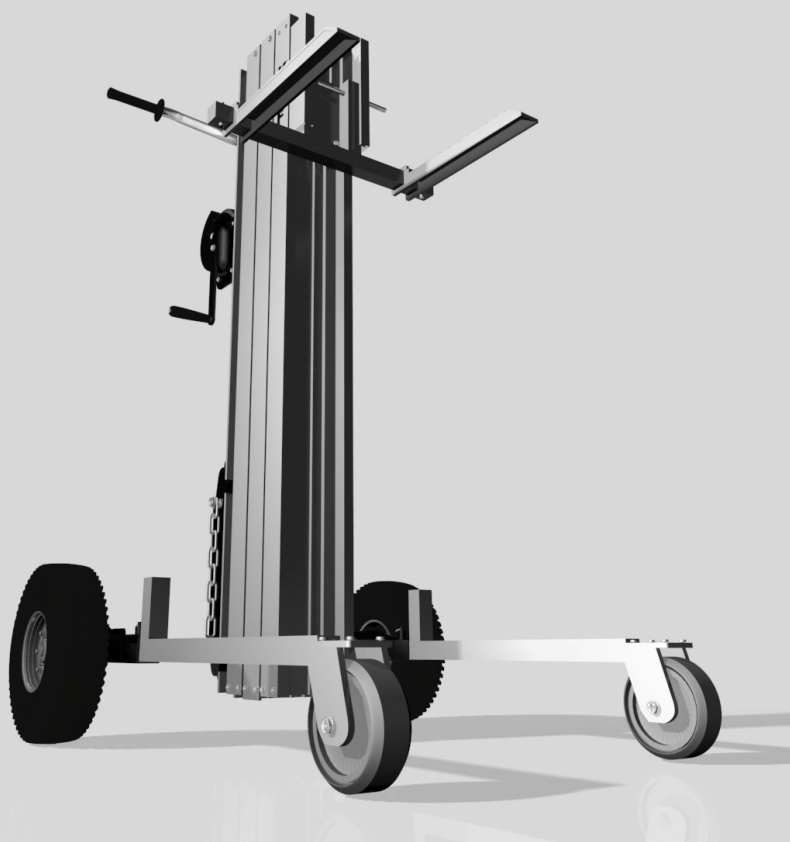
BD1



WYSOKOŚĆ PODNOSZENIA	303 CM
WYSOKOŚĆ PODSTAWOWA	117 CM
MAKSYMALNA ŁADOWNOŚĆ	180 KG
WYMIAR TYLNYCH KÓŁ	250 MM
WYMIAR PRZEDNICH KÓŁ	100 MM
WAGA PODNOŚNIKA (BEZ AKCESORIÓW)	53 KG
SPOSÓB DZIAŁANIA	MANUALNY

PODNOŚNIK CARGO

BD2



WYSOKOŚĆ PODNOSZENIA	374 CM
WYSOKOŚĆ PODSTAWOWA	117 CM
MAKSYMALNA ŁADOWNOŚĆ	180 KG
WYMIAR TYLNYCH KÓŁ	250 MM
WYMIAR PRZEDNICH KÓŁ	100 MM
WAGA PODNOŚNIKA (BEZ AKCESORIÓW)	64,3 KG
SPOSÓB DZIAŁANIA	MANUALNY

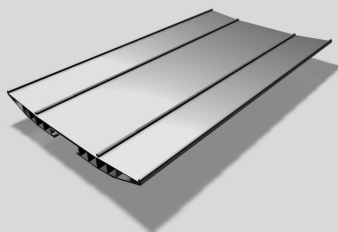
PODNOŚNIK CARGO ML2



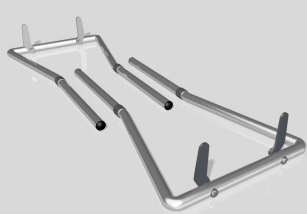
ŁADOWNOŚĆ Z PLATFORMĄ	120 KG
ŁADOWNOŚĆ Z WIDŁAMI	150 KG
WYS. PODNOSZENIA Z PLATFORMĄ	1026 MM
WYS. PODNOSZENIA Z WIDŁAMI	1057 MM
WAGA MASZTU	24 KG
WAGA - PLATFORMA	4 KG
WAGA - WIDŁY	5 KG
ŁADOWNOŚĆ WYCIĄGARKI	230 M
LINKA	4 MM - 1429 KG
GRUPA NAPĘDOWA DIN 15020	1 CM / M2
SPOSÓB DZIAŁANIA	MANUALNY

AKCESORIA

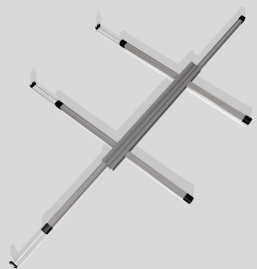
PODNOŚNIKI MASZTOWE



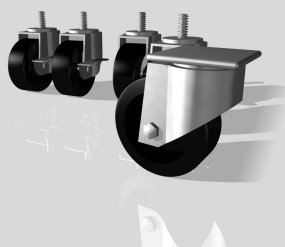
Platforma dedykowana wszystkim modelom serii CM, wymiary platformy: 75cm x 45 cm., waga: 4,8 kg. Max. waga ładunku: 150 kg.



Ramiona zwiększające powierzchnię roboczą platformy. Każde ramię długości 76 cm. Kompatybilne ze wszystkimi podnośnikami serii CM.



Ramiona o maksymalnej rozpiętości 3,58 m. Możliwość manewru zarówno w pionie jak i poziomie. Idealna do dużych, płaskich elementów tj. płyty G-K lub OSB. Kompatybilne z modelami: CM - 340H1, CM - 520h1



Zestaw pięciu kółek, przeznaczonych do podnośnika CM-340H1.

AKCESORIA

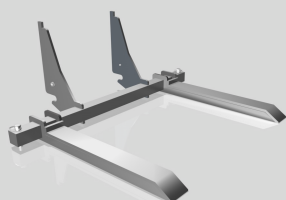
PODNOŚNIKI CARGO



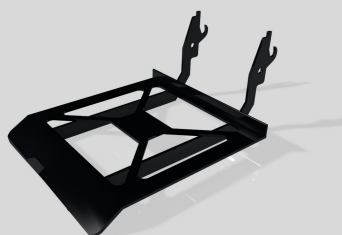
Platforma z pasami i wysięgnikiem.
Kompatybilna z modelami BD1 i BD2.
Wymiary: 68cm x 39cm x 17cm,
Waga platformy: 9,3 kg
Max. waga ładunku: do 180 kg



Hak z wysięgnikiem, kompatybilny
z modelami BD1 i BD2.
Waga haka: 1,95 kg,
Max. waga ładunku: do 180 kg



Wigły - kompatybilne z modelem ML2.
Wymiary: 59 cm x 37 cm
Waga wideł: 5 kg
Max. waga ładunku: 150 kg



Platforma - kompatybilna z modelem ML2.
Wymiary: 42 cm x 40 cm
Waga platformy: 4 kg
Max. waga ładunku: 120 kg



www.borea-system.pl
podnosniki@borea-system.pl
tel: 731 122 553